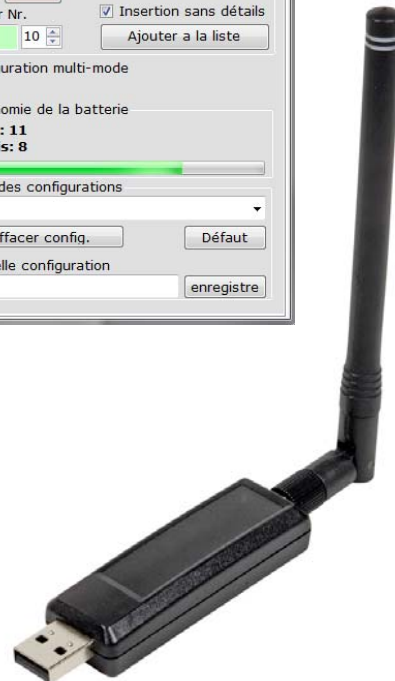
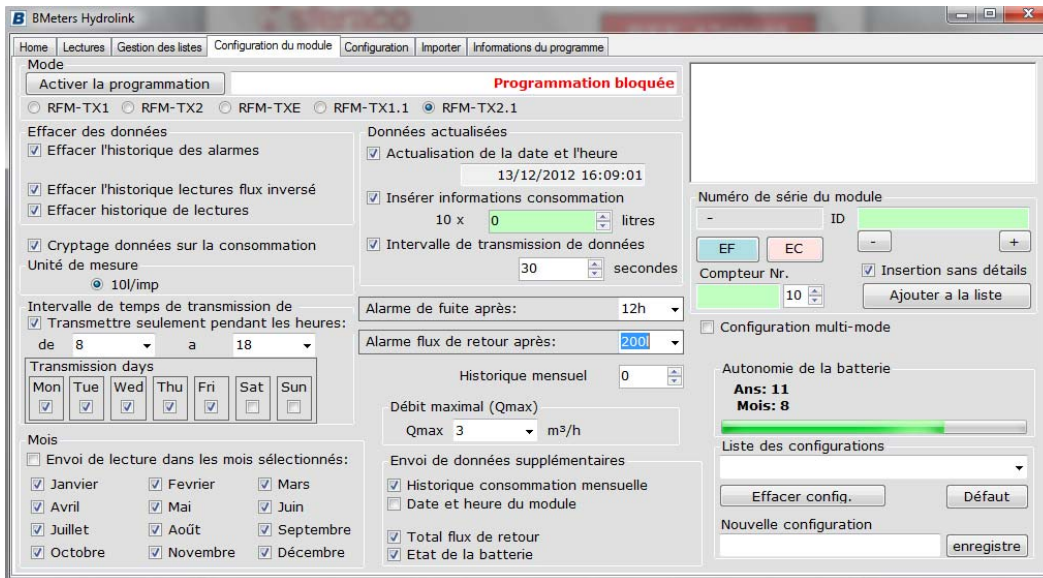


**RECEPTEUR USB ET LOGICIEL DE TELERELEVAGE HYDROLINK-HYDROCAL**



- Dimensions :** Pour compteur Calibre 15 à 200
- Raccordement :** Antenne à prise USB
- Caractéristiques :** Protocole M-BUS radio EN 13757-4  
Logiciel compatible Windows  
Configuration et utilisation simplifiée

**RECEPTEUR USB ET LOGICIEL DE TELERELEVAGE HYDROLINK-HYDROCAL**

**CARACTERISTIQUES :**

- Protocole M-BUS radio EN 13757-4
- Antenne avec prise USB pour branchement direct sur ordinateur
- Indice de protection IP50
- Portée de l'antenne jusqu'à 400 mètres en terrain dégagé et jusqu'à 50 mètres dans un bâtiment
- Fréquence de transmission 868 MHz
- Logiciel avec antenne permettant de relever les données émises par les compteurs équipés pour télérelevage

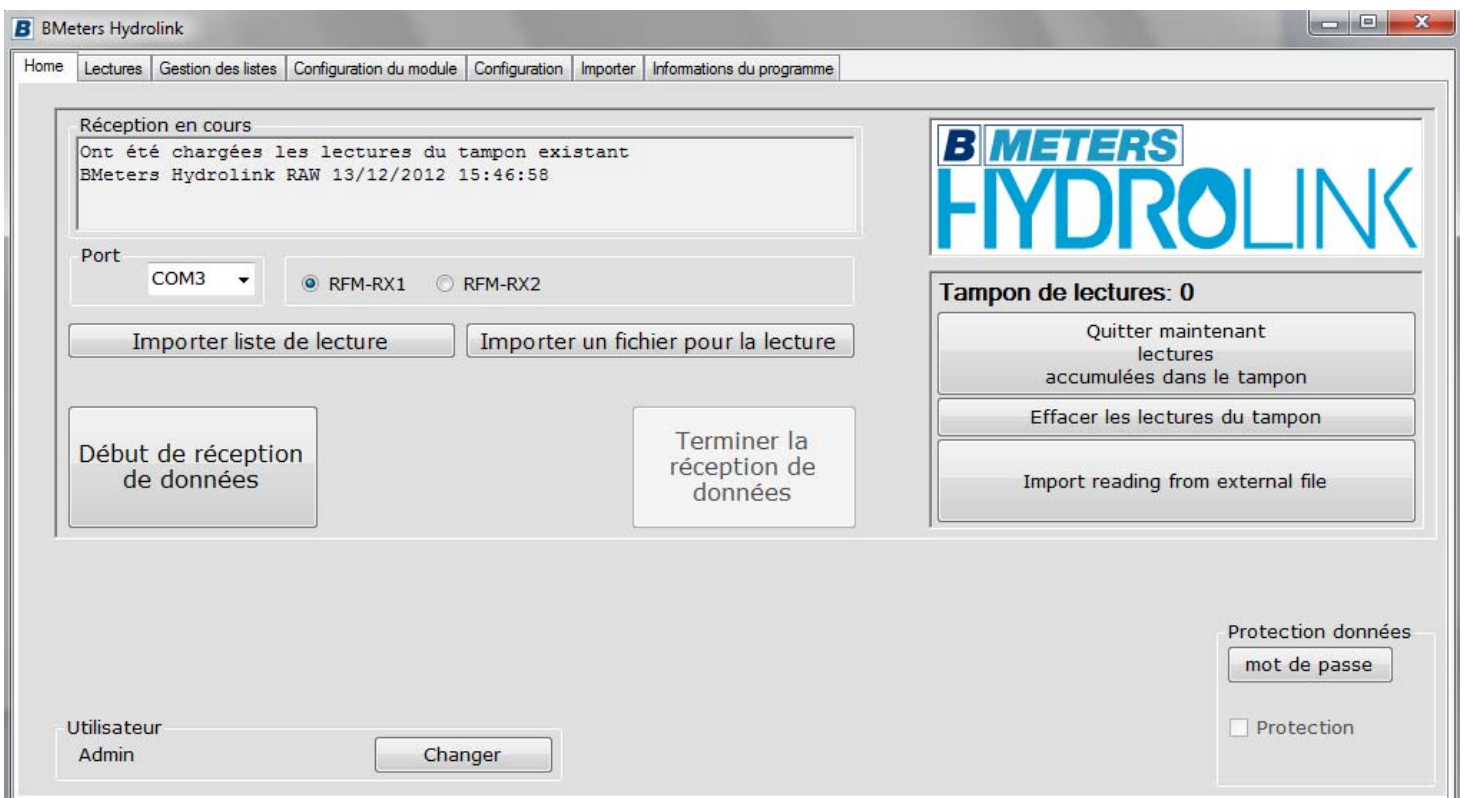
**UTILISATION :**

- Réseaux de distribution d'eau ou de chauffage équipés de compteurs télérelevage

**GAMME :**

- Antenne USB seule **Ref. 1749007**
- Logiciel Hydrolink (pour compteurs d'eau) ou Hydrocal (pour compteurs d'énergie) seul **Ref. 1749014**

**LOGICIEL HYDROLINK (Pour compteurs d'eau) :**



Ce logiciel permet de traiter les données émises par les compteurs d'eau équipés en radio MBUS.

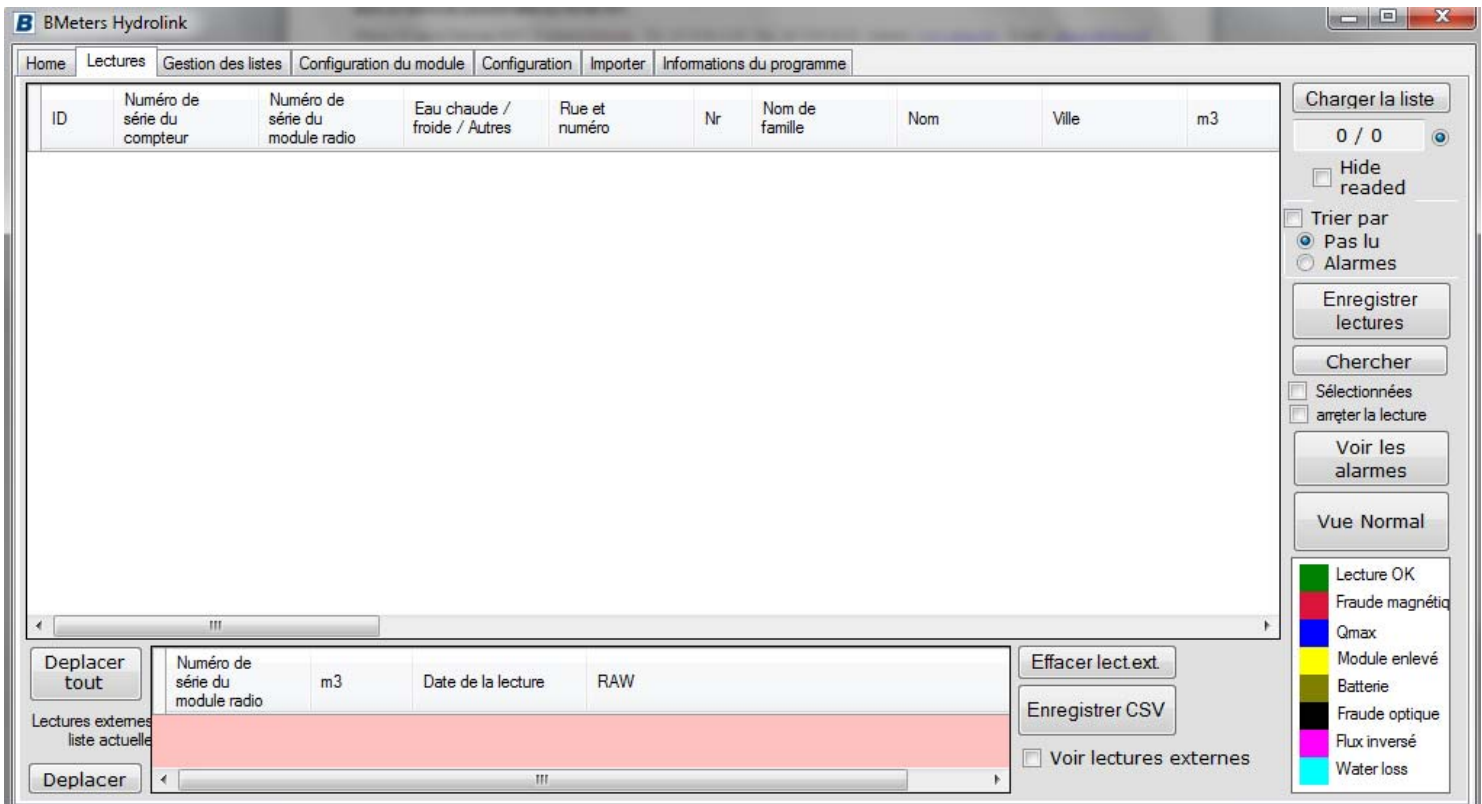
Il permet de relever les consommations juste en étant à proximité des compteurs à l'aide d'un ordinateur portable équipé du logiciel et de l'antenne USB (technologie appelée Walk By).

Les données sont directement enregistrées dans l'ordinateur évitant toutes erreurs de saisie lors du relevage.

Il est ensuite possible de configurer les fréquences de relevage et de renseigner les coordonnées de chaque consommateur permettant d'établir alors un relevé de consommation au format CSV.

**RECEPTEUR USB ET LOGICIEL DE TELERELEVAGE HYDROLINK-HYDROCAL**

**ALARMES HYDROLINK:**



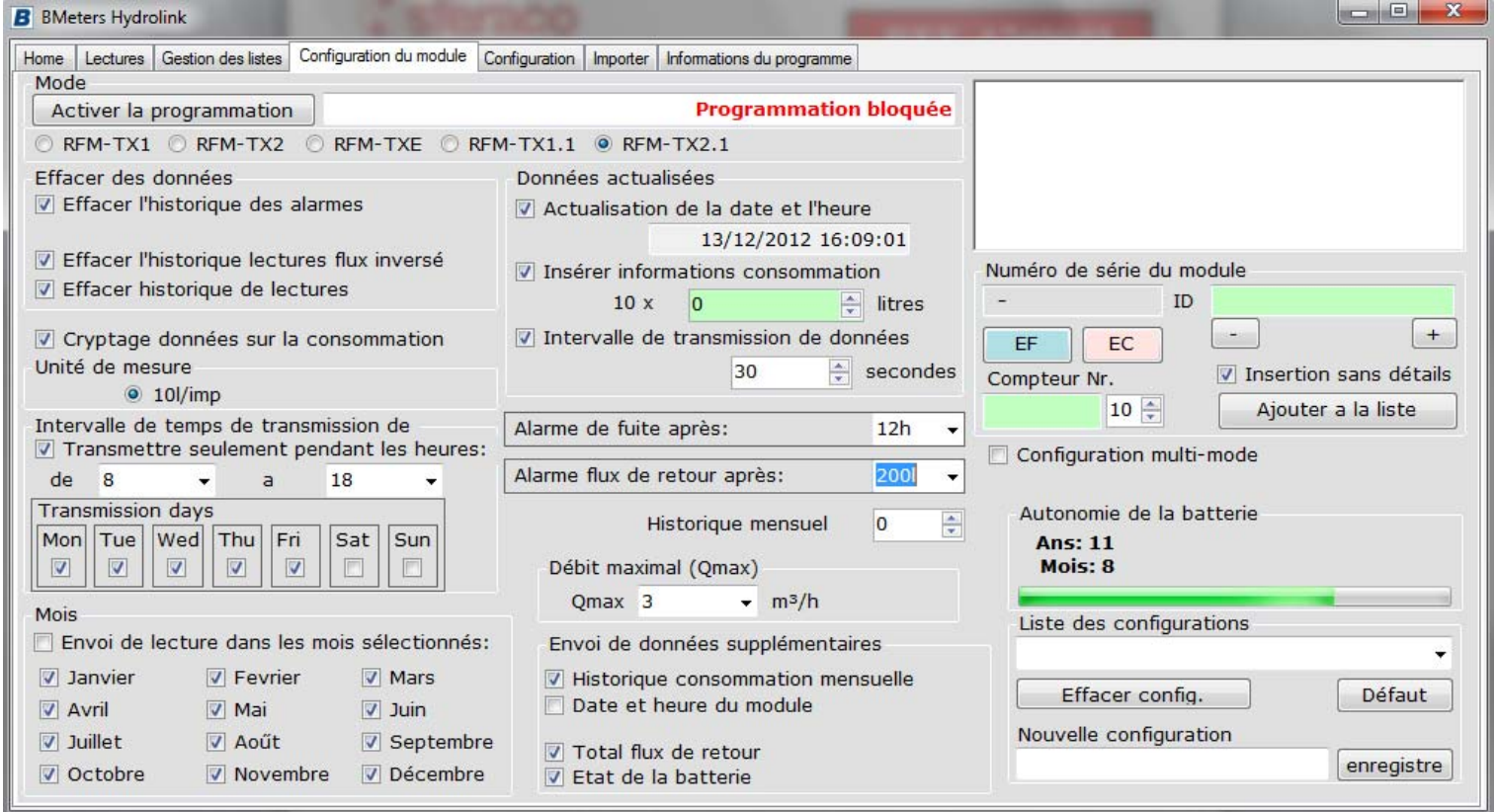
- Lecture OK
- Fraude magnétique
- Qmax débit maxi dépassé ( valeur de débit maxi atteinte pendant au moins 10 minutes )
- Module émetteur enlevé ( fraude mécanique )
- Batterie faible ( indiqué quand la batterie n'a plus qu'1 mois de durée de vie )
- Fraude optique
- Flux inversé ( configurable à 20, 50 ou 200 litres )
- Fuite ( détectée par un débit continu d'une durée configurable de 12, 24, 48 ou 72 heures à partir d'un débit de 3 litres/heure avec les compteurs divisionnaires et 10 litres/heure pour les compteurs première prise)

**DONNEES TRANSMISES HYDROLINK :**

- Numéro de série
- Date de lecture
- Consommation totale en m3
- Consommation totale des 13 derniers mois en m3
- Consommation en débit inversé en m3

**RECEPTEUR USB ET LOGICIEL DE TELERELEVAGE HYDROLINK-HYDROCAL**

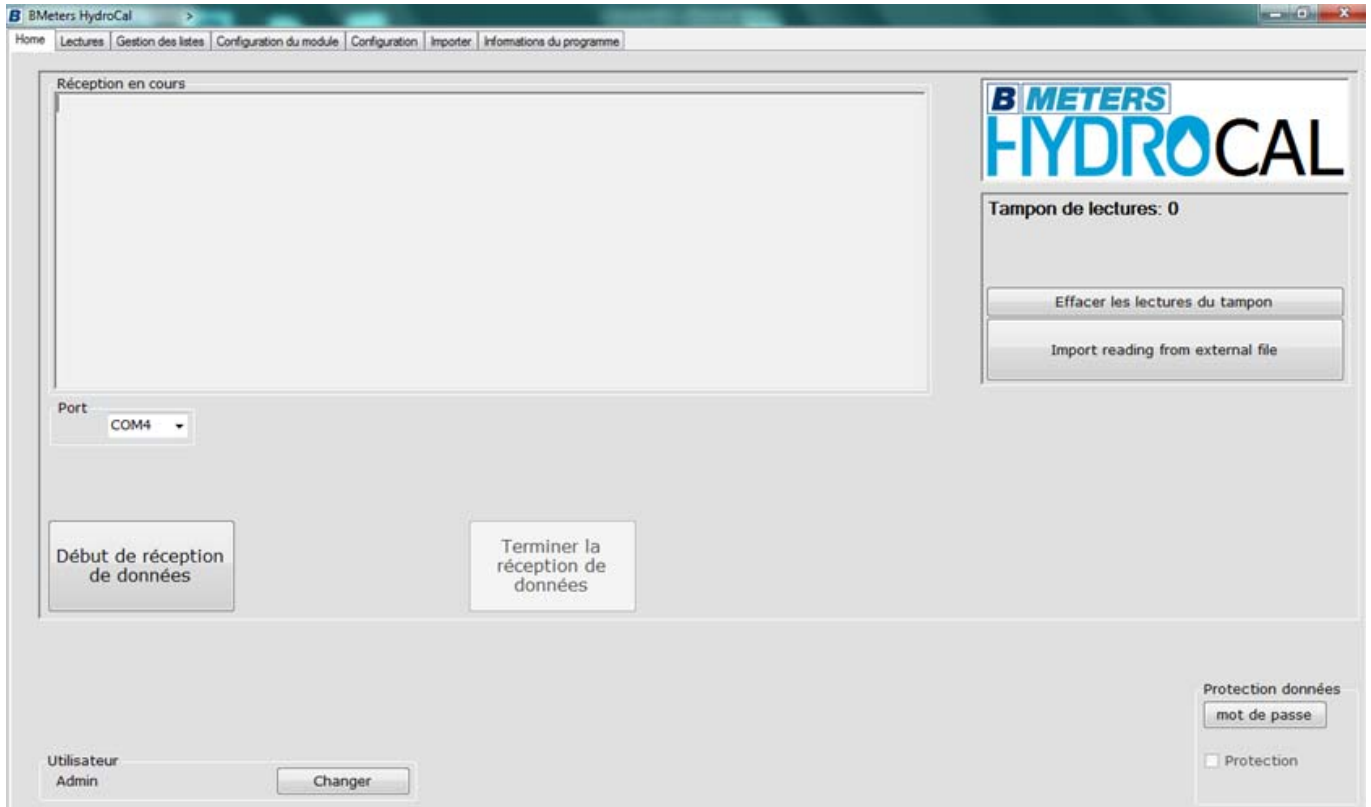
**DONNEES TRAITES ET CONFIGURABLES HYDROLINK:**



- Alarmes
- Intervalle de transmission des données ( toutes les 30 secondes par défaut )
- Jours de transfert des données
- Association entre numéro de série du compteur et utilisateur
- Historique de consommation
- Données de l'utilisateur du compteur ( Nom, adresse, étage, appartement etc... )
- Possibilité de créer une liste contenant les compteurs ( d'un immeuble par exemple ) au format CSV, tableau XLS et autres
- Possibilité de détecter un module spécifique, tous les modules ou ceux d'une liste enregistrée
- Les données sont cryptées

**RECEPTEUR USB ET LOGICIEL DE TELERELEVAGE HYDROLINK-HYDROCAL**

LOGICIEL HYDROCAL (pour compteurs d'énergie) :



Ce logiciel permet de traiter les données émises par les compteurs d'énergie équipés en radio MBUS.

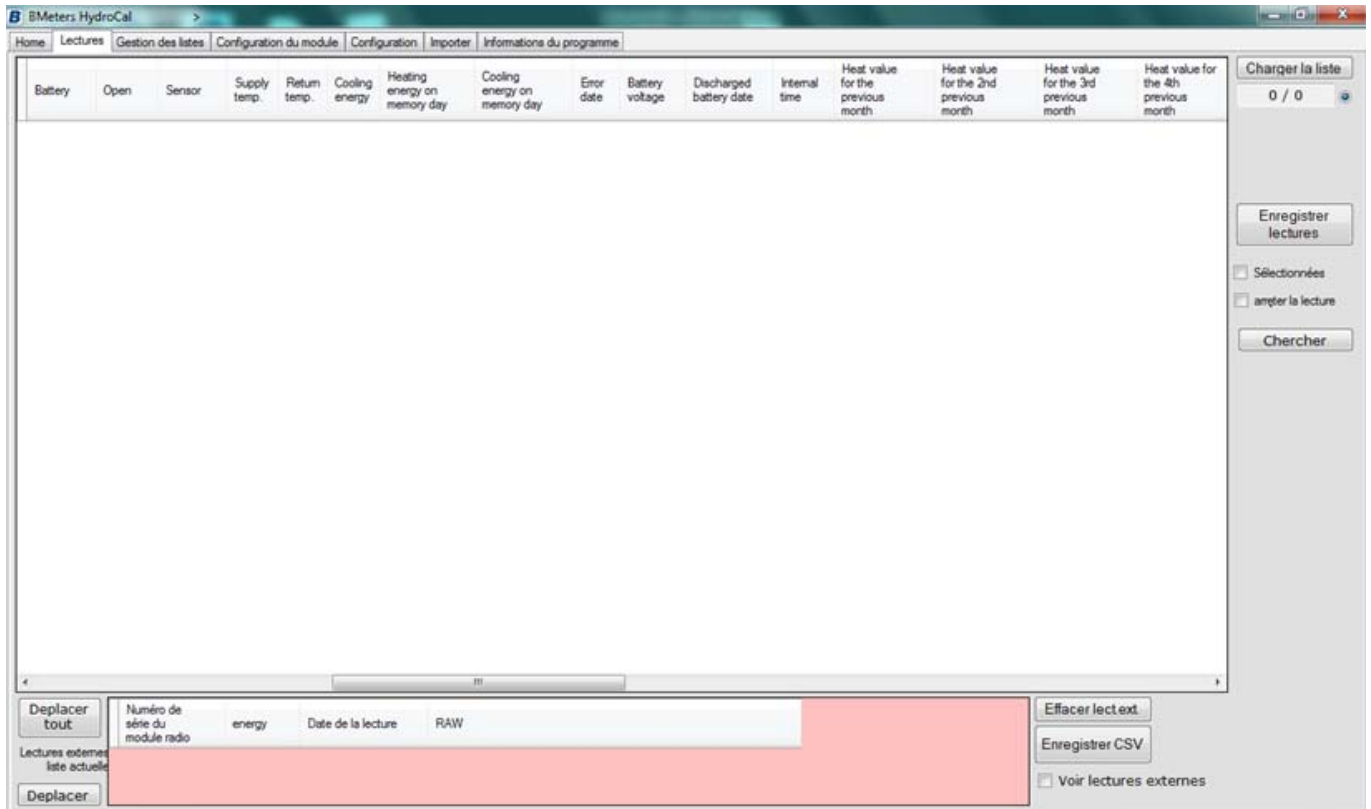
Il permet de relever les consommations juste en étant à proximité des compteurs à l'aide d'un ordinateur portable équipé du logiciel et de l'antenne USB (technologie appelée Walk By).

Les données sont directement enregistrées dans l'ordinateur évitant toutes erreurs de saisie lors du relevage.

Il est ensuite possible de configurer les fréquences de relevage et de renseigner les coordonnées de chaque consommateur permettant d'établir alors un relevé de consommation au format CSV.

**RECEPTEUR USB ET LOGICIEL DE TELERELEVAGE HYDROLINK-HYDROCAL**

**ALARMES HYDROCAL :**



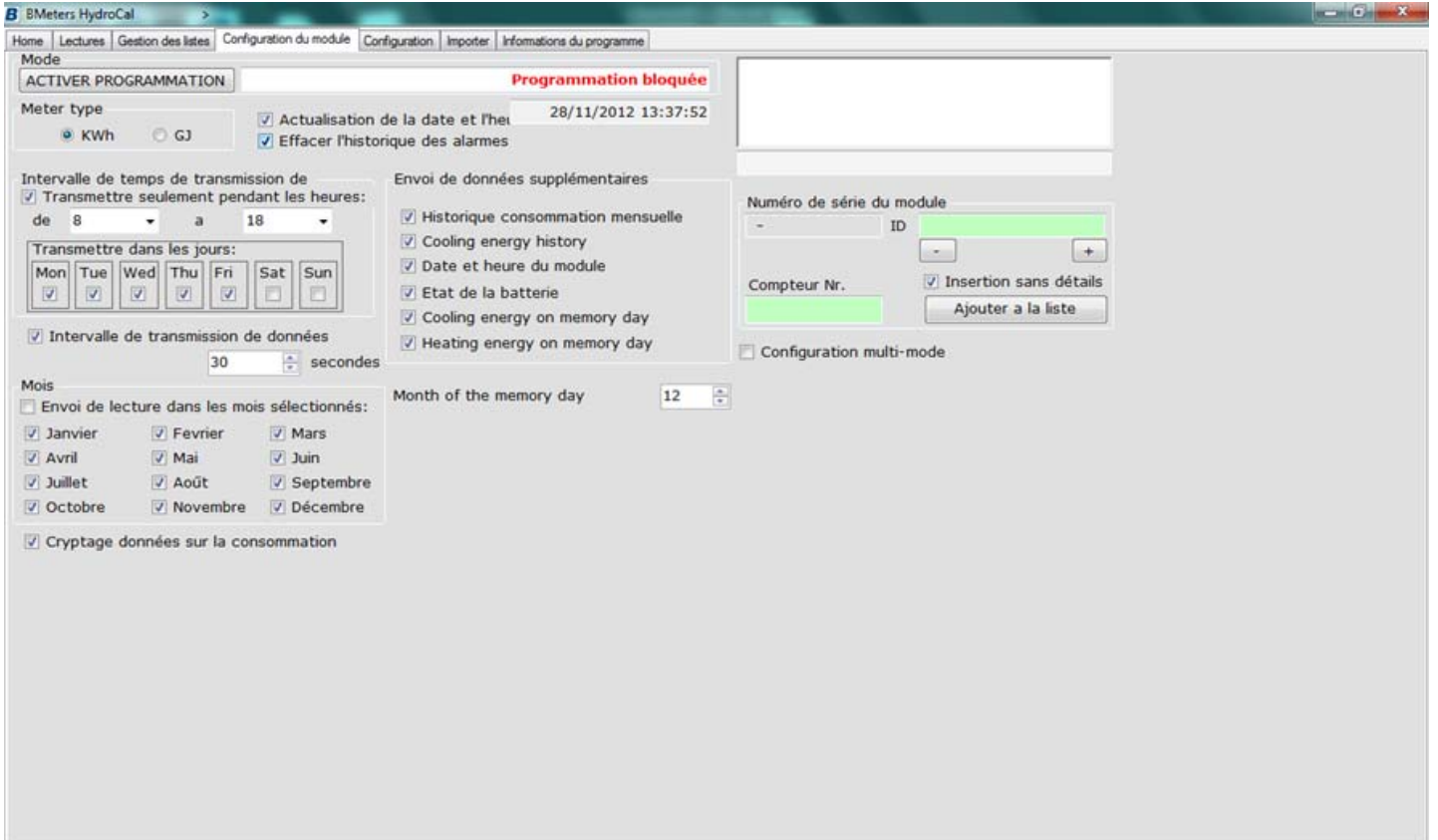
- Battery : Batterie module faible
- Open : Module non fixé sur le compteur
- Sensor : Alarmes détectées par le compteur d'énergie et affichées sur celui-ci (calibrage, débit maxi, RAM, températures ...)

**DONNEES TRANSMISES HYDROCAL :**

- Numéro de série
- Date de lecture
- Consommation totale en Kwh
- Consommation totale des 13 derniers mois en Kwh

**RECEPTEUR USB ET LOGICIEL DE TELERELEVAGE HYDROLINK-HYDROCAL**

**DONNEES TRAITES ET CONFIGURABLES HYDROCAL:**



- Alarmes
- Intervalle de transmission des données ( toutes les 60 secondes par défaut )
- Jours de transfert des données
- Association entre numéro de série du compteur et utilisateur
- Historique de consommation
- Données de l'utilisateur du compteur ( Nom, adresse, étage, appartement etc... )
- Possibilité de créer une liste contenant les compteurs ( d'un immeuble par exemple ) au format CSV, tableau XLS et autres
- Possibilité de détecter un module spécifique, tous les modules ou ceux d'une liste enregistrée
- Les données sont cryptées à l'aide d'un mot de passe

**RECEPTEUR USB ET LOGICIEL DE TELERELEVAGE HYDROLINK-HYDROCAL**

**NORMALISATIONS :**

- Fabrication suivant la norme ISO 9001 : 2008 ICIM et IQNET
- DIRECTIVE 97/23/CE : Produits exclus de la directive ( article 1, § 3.2 )
- Transmission radio selon le protocole **MBUS EN13757-4**